

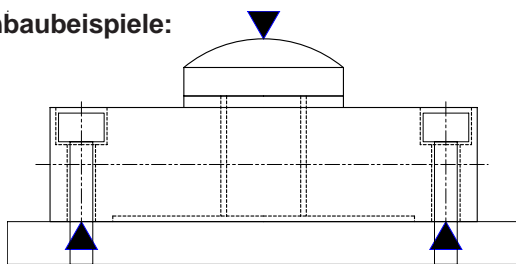
**Flachdruckdose**  
**Flat pressure loadcell**

**Typ M-0033-0/N für die  
Kraftmessung an Hebezeugen**

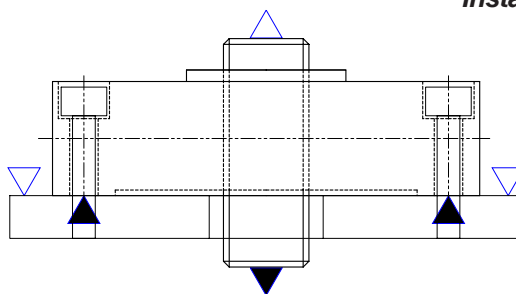
**type M-0033-0/N for  
force measuring at hoistings**



**Einbaubeispiele:**



**Install examples:**



- Zug- Druckkraft N=10...1000 kN
- Hohe Linearität
- Extrem robust
- Sehr geringe Bauhöhe
- Anschließbar an alle gängigen DMS-Verstärker
- Unempfindlich gegen Seitenkräfte
- Optimierte Konstruktion durch "Finite Elemente"-Berechnung
- Schutzart IP 65 (DIN 0470)

- Force range N=10..1000 kN
- Quantity accuracy and linearity
- Extremely robust
- Very low construction height
- Connection to all saleable strain gages amplifiers
- Insensitive to side forces
- Construction by "Finite Element" calculation method
- Protection IP 65 (DIN 0470)



# Flachdruckdose Flat pressure loadcell

## Technische Daten:

### Flachdruckdose M-0033-0/N

Prinzip: ----- DMS-Vollbrücke 4 x 350 OHM  
 Messbereiche: ----- 10 bis 1000 kN  
 Temperaturbereich: ----- -25 °C ... +70 °C  
 Genauigkeit: ----- 0,3% v. E.  
 Signal: ----- 1 mV/V (Option=2 mV/V)  
 Prüflast: ----- 2 x Nennlast  
 Bruchlast: ----- 4 x Nennlast  
 Kabellänge: ----- 5m  
 Speisung: ----- 10 VDC  
 Material: ----- hochfest (Option=rostfrei)  
 Schutzart: ----- IP 65 (DIN 0470)

## Technical Data:

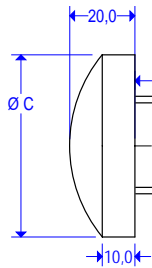
### Flat pressure loadcell M-0033-0/N

Principle: ----- Strain gage bridge 4 x 350 OHM  
 Range of measurement: ----- 10 ... 1000 kN  
 Range of temperature: ----- -25 °C ... +70 °C  
 Accuracy: ----- 0,3 % F. S.  
 Signal: ----- 1 mV/V (Option= 2 mV/V)  
 Test force: ----- 2 x Main force  
 Breaking force: ----- 4 x Main force  
 Cabellengt: ----- 5 m  
 Supply: ----- 10 VDC  
 Material: ----- high strenght steel (Option=rustless)  
 Protection: ----- IP 65 (DIN 0470)

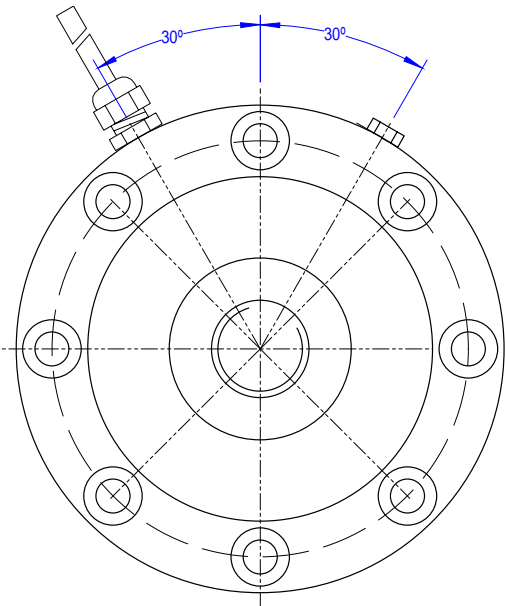
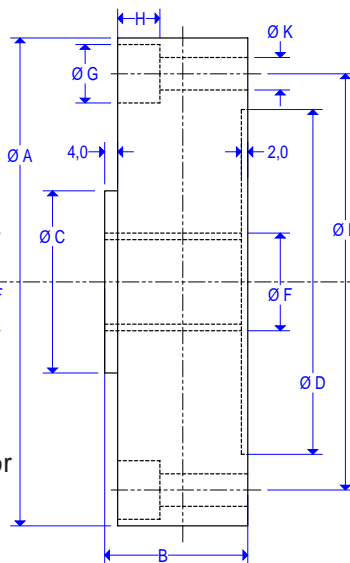
## Maße der Flachdruckdose:

## Measures of flat pressure loadcell:

**Option a:**  
Krafteinleitungskegel für die direkte Krafteinleitung.



**Option a:**  
Force introduction cone for direct force introduction.



N / kN	ØA	B	ØC	ØD	ØE	ØF	ØG	H	ØK	n x ØK
5	105	35	56	73	90	M16x1,5	16	11	8,5	8
10	105	35	56	73	90	M16x1,5	16	11	8,5	8
20	150	44	56	106	128	M30x2,0	18	13	10,5	12
50	150	44	56	106	128	M30x2,0	18	13	10,5	12
75	150	44	56	106	128	M30x2,0	18	13	10,5	12
100	150	44	56	106	128	M30x2,0	18	13	10,5	12
200	205	52	80	130	165	M48x2,0	25	18	14,5	16
300	205	52	80	130	165	M48x2,0	25	18	14,5	16
400	280	90	125	180	230	M72x3,0	29	20	16,5	16
500	280	90	125	180	230	M72x3,0	29	20	16,5	16
1000	280	90	125	180	230	M72x3,0	36	24	20,5	16

Option: b) Steckeranschluß  
 c) Maß G durchgehend

Option: b) Plug connection  
 c) Measure G (through drilling)

Bestell-Nr.: (N=Nennkraft in kN)  
 Standard: M-0033-0/N

Order-no.: (N=Mainforce in kN)  
 Standard: M-0033-0/N

