

## Dehnungstransformator Strain transducer

M-0017-0

M-0017-0

Dehnungsmessung mit elektrischer  
Auswertung an Stahlkonstruktionen

Strain measurement with electrical evaluation at  
steel constructions

- ❑ Leichter Einbau bei Neukonstruktionen und Nachrüstungen
- ❑ Hohe Zuverlässigkeit im rauen Industrieinsatz durch Verwendung von hochfestem Stahl und geschützter DMS-Anbringung
- ❑ Messung parallel zum Hauptkraftfluss und damit keine Festigkeitsbeeinflussung der Stahlkonstruktion
- ❑ Einbau an Hebezeugen wie zum Beispiel: Aufzügen, Wiege- und Prüfeinrichtungen

- ❑ Easily fitting in new constructions and conversions
- ❑ High reliability in heavy industry, thanks to high strength steel and the protected strain gage feature
- ❑ Measuring parallel to the course of main force and affect no the tensile strength of steel construction
- ❑ For example mounted in following hoistings: lifts, weighing systems and force test machines



An diesen Sensor können folgende Vorverstärker angeschlossen werden:

**Extern:**

MV-0420b (Ausgang 4-20mA)

**Intern:**

MV-0427b (Ausgang 4-20mA)

oder eine andere Kompaktrecheneinheiten.



At the Output of this sensor you can connect following pre - amplifier:

**External:**

MV-0420b (Output 4-20mA)

**Internal:**

MV-0427b (Output 4-20mA)

or another standard overload device.

**Vorverstärker MV-0420b (Ausgang 4-20mA)**  
**Pre-amplifier MV-0420b (Output 4-20mA)**



# Dehnungstransformator Strain transducer

## Technische Daten:

### Dehnungstransformator Typ M-0017-0

Prinzip: ..... DMS-Vollbrücke  
 Brückenimpedanz: ..... 350 OHM  
 Empfindlichkeit: ..... ca. 2 mV/V  
 Dehnung: ..... ca. 1500 µm/m  
 Temperaturbereich: ..... -25 °C...+ 70 °C  
 Ausführung: ..... hochfester Stahl  
 Gehäuse: ..... Stahlblech  
 Schutzart: ..... IP 54 (DIN 0470)  
 Versorgung: ..... 5 - 12 V DC  
 Befestigung: ..... 4 x Zylinderschrauben M8x35, DIN 912-12.9

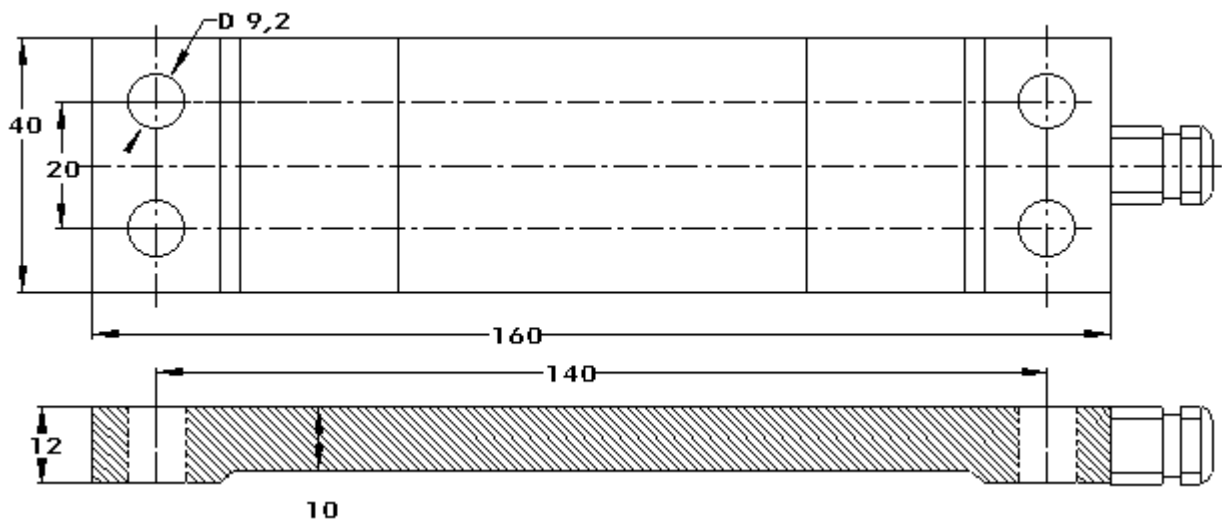
## Technical data:

### Strain transducer type M-0017-0

Principle: ..... strain gages bridge  
 Resistance: ..... 350 OHM  
 Sensibility: ..... 2 mV/V  
 Strain: ..... ca. 1500 µm/m  
 Temperaturerange: ..... -25 °C...+ 70 °C  
 Construction: ..... high strength steel  
 Case: ..... sheet steel  
 Protection: ..... IP 54 (DIN 0470)  
 Supply: ..... 5 - 12 V DC  
 Fixing: ..... 4 x Cylinder head srew M8x35, DIN 912-12.9

## Maße M-0017-0:

## Measures M-0017-0:



## Lieferumfang: (Bestell-Nr.: M-0017-0)

- 1 Stck. M-0017-0
- 4 Stck. Zylinderschrauben M8 x 35,  
DIN 912-12.9

## Specification: (Order-no.: M-0017-0)

- 1 pcs. M-0017-0
- 4 pcs. Cylinder head srew M8 x 35,  
DIN 912-12.9

