

# Dynamometer Funk+Kabel Dynamometer Radio+Cable

# ISETRON

Industrie - Sicherheits - Elektronik GMBH

bestehend aus:

**Zugmesslasche DYM-0840 / N-F1K**  
**Hand-Receiver DYR-0801-HR-F1K**  
**Standard-Receiver DYR-0802-SR-F1K**

consists of:

**Traction measuring rod DYM-0840 / N-F1K**  
**Hand-Receiver DYR-0801-HR-F1K**  
**Standard-Receiver DYR-0802-SR-F1K**



**Messe max.  
8 Kraftsensoren mit einem  
Receiver und bilde Summen!**

**Measure maximal 8 load  
cells with one receiver and  
generate sums!**

Zugmesslasche mit Funk-  
Transmitter DYM-0840-1/ N



Standard-Receiver DYR-0802-SR-F1K



Akkupack / Accu pack  
4 x 1,2 V mignon



Hand-Receiver DYR-0801-HR-F1K

**N = Messbereiche /Measuring range:**  
**2, 4, 6, 10, 20, 30, 40, 55, 85, 120, 150 to**

**Vorteile:**

- Funk- und Kabelverbindung im Wechsel
- Zug- und Druckmessung 0,3% v.E.
- Reichweite bis 250 m
- 433MHz => Funk mit 10 Kanälen
- 1 bis max. 8 Kraftaufnehmer mit einem Empfänger gleichzeitig messen und Summen bilden.
- 100% Tarierung und Min/Max-Speicher
- Wechselakku für Sender + Empfänger
- Grafikdisplay Hinterleuchtung ein/aus

**Technische Daten: Sender Typ DYM-0840-1/ N**

Prinzip: ..... DMS-Vollbrücke 4 x 1000 OHM  
 Messbereiche: ..... 1 bis 150 to  
 Temperaturbereich: ..... -25 °C ... +70 °C  
 Genauigkeit: ..... 0,3 % v. E.  
 Prüflast: ..... 1,5 x Nennlast  
 Bruchlast: ..... 4 x Nennlast  
 Schutzart: ..... IP 65

**Andere Isetron Dynamometer:**

**Flachdruckdose => DYR-0833-1 / N**  
**Messbolzen => DYR-0826-1 / N**

Änderungen vorbehalten!

**Advantages:**

- Radio- and cable connection by changing
- Tensile and compressive forces 0,3% v.E.
- Distance up to 250 m
- 433 MHz => Radio with 10 canals
- 1 up to max. 8 loadcell can scan multiplexed with one receiver and do summations.
- 100% Tare and Min/Max - function
- Exchange accu for transmitter + receiver
- Graphic backlight on/off.

**Technical Data: Transmitter type DYM-0840-1/ N**

Principle: ..... DMS-bridge 4 x 1000 OHM  
 Measuring range: ..... 1 bis 150 to  
 Temperature range: ..... -25 °C ... +70 °C  
 Accuracy: ..... 0,3 % F. S.  
 Testload: ..... 1,5 x Mainload  
 Fractureload: ..... 4 x Mainload  
 Protection: ..... IP 65

**Other Isetron dynamometer:**

**Flat pressure cell => DYR-0833-1 / N**  
**Load pin => DYR-0826-1 / N**

Subject to change without notice!



# Dynamometer Funk+Kabel Dynamometer Radio+Cable

## Technische Daten:

### Hand-Receiver DYR-0801-HR-F1K

Gehäuse H x B x T : ..... Kunststoff 225 x 120 x 42  
Gewicht: ..... ca. 0,6 kg

### Standard-Receiver Typ DYR-0802-SR-F1K

Gehäuse H x B x T : ..... Alu-Druckguß 120 x 240 x 85  
Gewicht: ..... ca. 3 kg

### Weiter technische Daten:

Tarierbereich: ..... Digital 100 %  
Temperaturbereich: ..... -25 °C ... +70 °C  
Akku-Messzeit Dauerbetrieb: ..... ca. 50 Stunden  
Maße Koffer 1: ..... 390 x 320 x 160  
Maße Koffer 2: ..... 460 x 355 x 195

**Option A:** Druckerausgang RS232 für Standard-Receiver  
**Option B:** Chipkartenleser für Standard-Receiver

Maße Zugmesslasche:

## Technical Data:

### Hand-Receiver type DYR-0801-HR-F1K

Case H x W x D : ..... Plastic 225 x 120 x 42  
Weight: ..... 0,6 kg

### Standard-Receiver type DYR-0802-SR-F1K

Case H x W x D : ..... Alu-pressure-cast 120 x 240 x 85  
Weight: ..... 3 kg

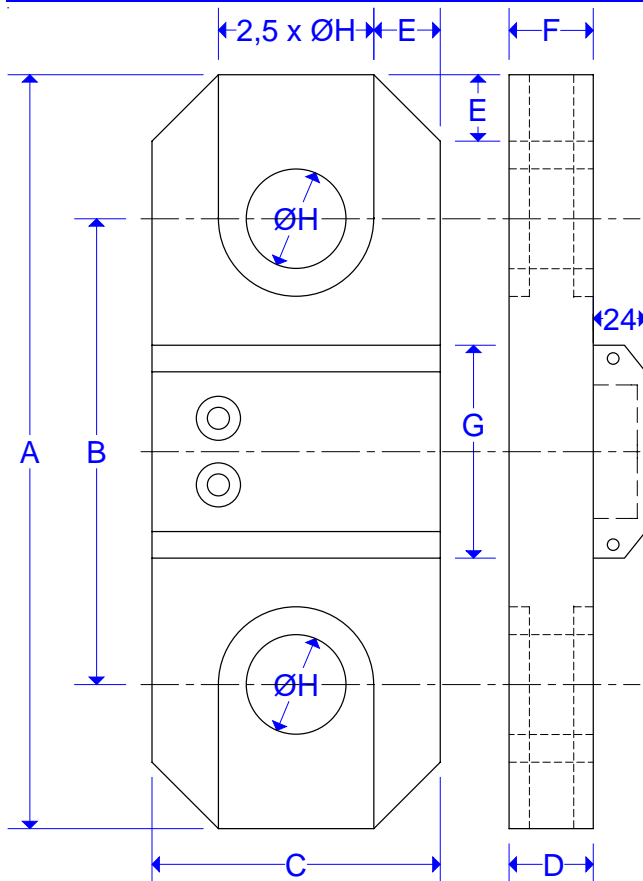
### Further technical Data:

Tare range: ..... Digital 100 %  
Temperature range: ..... -25 °C ... +70 °C  
Akku measuring-time continuous operation: ..... ca. 50 hours  
Measures suitcase 1: ..... 390 x 320 x 160  
Measures suitcase 2: ..... 460 x 355 x 195

**Option A:** Printer output RS232 for Standard-Receiver  
**Option B:** Chip card reader for Standard-Receiver

Measures of traction measuring rod:

N / to	A	B	C	D	E	F	G	ØH	Weight	Case no.	Shakle type G209A(A=Alloy)			Shakle type G-2140A(A=Alloy)	
											Ø pin	Size	Weight	Size	Weight
2	205	170	100	38	20	16	97	13	4,1 kg	1	11,2	2 t = 3/8"	0,14 kg	-	-
4	220	170	100	38	20	25	97	20	4,5 kg	1	19,1	5 t = 5/8"	0,62 kg	-	-
6	230	170	100	38	25	30	97	25	4,6 kg	1	22,4	7 t = 3/4"	1,07 kg	-	-
10	240	170	100	38	30	-	97	30	4,6 kg	1	28,7	12 t = 1"	2,28 kg	-	-
20	300	200	120	38	30	-	97	40	7,9 kg	1	38,1	21 t = 1 3/8"	6,14 kg	-	-
30	340	210	120	48	30	-	97	45	10,1 kg	1	41,4	-	-	30 t = 1 1/2"	9,5 kg
40	350	220	130	48	30	-	97	55	12,7 kg	(2)	50,8	-	-	40 t = 1 3/4"	15,4 kg
55	400	250	145	58	40	-	97	60	19,8 kg	(2)	57,2	-	-	55 t = 2"	24 kg
85	440	290	150	98	40	-	117	72	37 kg	(2)	69,9	-	-	85 t = 2 1/2"	46 kg
120	490	310	175	118	50	-	117	85	58 kg	(2)	82,6	-	-	120 t = 3 "	81 kg
150	590	370	220	118	60	-	117	100	93 kg	(2)	95,3	-	-	150 t = 3 1/2"	120 kg



Änderungen vorbehalten!

Seite / Page

Subject to change without notice!

## Bestellbezeichnung (N = Lastbereich):

DYM-0840-1 / N = Kraftsensor

DYR-0801-HR-F1K = Hand-Empfänger

DYR-0802-SR-F1K = Standard-Empfänger

DYR-0803-K08 = 8 m Spiralkabel = OPTION

**Lieferumfang:** Kraftsensor mit Hand-Empfänger oder Standard Empfänger (Tragegurt) und Ladegerät für Akku mit 2 Akkupacks, Alu-Koffer.



**Akkupack =**  
4 x 1,2 V Mignon

**Accu pack =**  
4 x 1,2 V mignon

## Purchase description (N = Loadrange):

DYM-0840-1 / N = Load sensor

DYR-0801-HR-F1K = Hand receiver

DYR-0802-SR-F1K = Standard receiver

DYR-0803-K08 = 8 m coil cabel = OPTION

**Scope of delievry:** Load cell with hand receiver or standard receiver (Strap) and battery - charger with 2 accu packs, Alu-case.

